

สิทธิพร เจนในเมือง (เลขที่ 004858)

โทร. 02-659-8026, 02-659-8028

E-mail : sittipom@uobkayhian.co.th

### SPA - นำเก็บไว้เก็งกำไร

Badta.seiyn Badta.seiyn Badta.seiyn Badta.seiyn Badta.seiyn

#### ที่มาที่ไป...

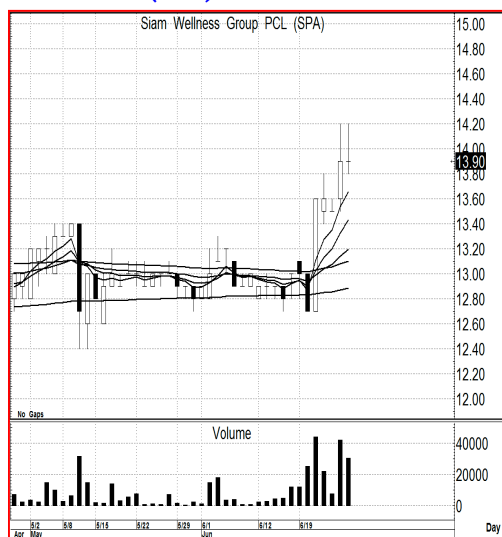
ว่ากันถึงตลาด หรือ SET Index เสียหน่อยเป็นไร ลองดูซิว่า เวลาที่เหนือเมฆ ให้ความเห็นเกี่ยวกับตลาดที่ไร มักจะโดนตลาดลงใจเสียทุกครั้งไป ซึ่งถ้าตอนนี้ จะดู 2 วันที่ผ่านมาแล้วนี้ อากาศก็ไม่ออกมาให้เห็นทางร้ายมากเสียเท่าไร... หรือ การที่เล่นปิดในแดนบวกได้ ทั้ง 2 วันในสัปดาห์นี้ อาจจะเข้าใจได้ง่ายๆ ว่า น่าจะกำลังมีการทำปิดงดบัญชีกันอยู่ก็ได้กระมัง แล้วอย่างนี้ ถ้าจบสัปดาห์นี้แล้ว สัปดาห์หน้า จะออกทางไหนกันล่ะครับเนี่ย... แนวด้านเสียด้วยสิ 1590-1595 เนี่ย หรือ จะว่าไป ต่อให้มีการกระชากขึ้นไปได้ถึงระดับ 1600 นั้น แต่ด้วยระดับปริมาณการซื้อขายต่อวัน ที่ไม่ถึง 4 หมื่นล้านเนี่ย อาจจะเหนือหน่อยในการจะผ่านแนวต้านสำคัญแถวๆ นี้... แล้วยิ่งถ้าดูแท่งเทียนรายวัน ใน 2 วันที่ผ่านมา อาจจะกระตุ้นต่อมอดมูหนุมิ ให้เราหนาว ร้อนๆ ได้อยู่ไม่น้อยเลย... อย่าลืมนะครับ ภาพใหญ่ที่เหนือเมฆ ได้เคยนับคลื่นไว้ ก็ยังอยู่ในสิ่งที่ต้องตามพิจารณากันอย่างต่อเนื่องนะครับ เป็นภาพใหญ่ อาจใช้เวลาบ้าง จนบางครั้งเราก็ลืมไปว่า เคยมองว่าต้องระวังแนวต้านใหญ่ๆ แบบนั้นอย่างไร แล้วถ้าจะลงจากแนวต้านใหญ่ๆ ที่กล่าวไว้ั้นจริงๆ จะลงได้ถึงไหน หรือถ้าผ่านแนวต้านใหญ่ไปได้ จะไปได้ไกลเท่าไร... ทั้งหมดก็เพื่อเราจะ ได้วางแผนการเล่น หรือ การลงทุนได้ถูกต้อง เมื่อถึงเวลาที่ตลาดเฉยแนวทางออกมา... แต่ตอนนี้ คงต้องดูกันที่ระดับแถวๆ นี้ก่อน 1590-1595 หรือถ้าจะขึ้นไปแถวๆ 1600+/- ก็ต้องระวังตัวกันหน่อยแล้วล่ะ หรือหากจะไม่ถึง แต่มีการลงมาต่ำกว่า 1585-1584 ก่อน ระวังให้มาก หลุด 1575 นี้ ต้องหนีก่อนเลย

#### ดูตามเกม...

ดูจากกราฟ และ ภาพของ Volume น่าจะต้องคาดไว้ก่อนได้ว่า มีแอบสะสม อยู่เป็นนัยๆ ซึ่งก็ยังมีหวังได้ว่า ที่ราคากระชากขึ้นมา แล้วกดๆ ไว้ ก็อาจจะเพื่อดูแรงขาย หรือหาของเพิ่มก็ได้

- แนวรับ : ... 13.9-14.2 ช่วงราคานี้ ยังไม่แพง อย่าหลุด 13.5 ลงมาเป็นพอ
- เป้าหมาย : ... แนวต้านระยะสั้น 14.5-14.6 ซึ่งถ้าผ่านได้ มองกันต่อยาวๆ ได้

Price Chart...(SPA)



ความเห็น ..... จากสัญญาณทางเทคนิค

กราฟราคาหุ้น SPA... เอาตามภาพนี้ก่อน เรื่องของ MA ที่ในระยะหลังๆ มานี้ เหนือเมฆใช้เรื่องของภาพกระทิง หรือ Bullish Pattern in MA. มาว่ากัน... หากวันนี้ จะมีการแกว่งตัวลงมาทดสอบเส้น MA5days หรือไม่ อาจจะไม่ใช่สิ่งที่ต้องคาดล่วงหน้า... แต่ถ้าหน้างาน หรือ วันนี้ลงมาทดสอบให้ ก็เป็นเรื่องที่เราจะต้องทำตาม คือ ต้องซื้อ... หรือ ถ้าไม่ลง แต่แกว่งในระดับ 13.9-14.2 หรือผ่าน 14.2 ไปได้ นี่ก็ถือว่า น่าจะซื้อได้ เพราะว่า ด้วยรูปแบบของ MA. นั้นั้น ตามที่เรากล่าวไว้ในหุ้น ที่มี ราคาเกิน 10.0 บาทนั้น เป้ากลางๆ ขึ้นไปจะไปได้ก็ อย่อย่างน้อยๆ 50% จากราคาที่เส้นเข้าสู่ Pattern กระทิง นั้นแปลว่า เราจะหวัง 20.0-21.0 กันไว้ก่อน

รายงานฉบับนี้จัดทำขึ้นโดยข้อมูลเท่าที่ปรากฏและเชื่อว่าเป็นที่น่าเชื่อถือได้แต่ไม่ถือเป็นการยืนยันความถูกต้องและความสมบูรณ์ของข้อมูลนั้นๆ โดยบริษัทหลักทรัพย์ ยูโอบี เคย์ เอเชียน (ประเทศไทย) จำกัด (มหาชน) ผู้จัดทำขอสงวนสิทธิ์ในการเปลี่ยนแปลงความเห็นหรือประมาณการต่างๆที่ปรากฏในรายงานฉบับนี้ โดยไม่ต้องแจ้งล่วงหน้า รายงานฉบับนี้มีวัตถุประสงค์เพื่อใช้ประกอบการตัดสินใจของนักลงทุน โดยไม่ได้เป็นการชี้แนะชักชวนให้นักลงทุนทำการซื้อหรือขายหลักทรัพย์ หรือตราสารทางการเงินใดๆ ที่ปรากฏในรายงาน